

子どもを交通事故から守るために

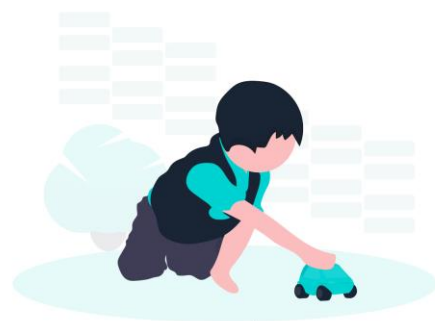
小学生の交通事故は**道路横断中**に起きやすい傾向にあります。信号の無い道路や、路地の反対側に移動する**横断**は特に気を付けなければなりません。

小学1年生くらいの子どもの視野が狭く、大人ほど周りが見えていません。**道路をわたるときの左右確認では首を振るだけでなく、身体ごと動かして車が来ていないか見るように教えていただくことが効果的です。**

横断歩道が近くにある場合には**必ず横断歩道を渡るように教えてあげてください。**「青信号でも曲がってくる車があること」、「遊びながら横断するのは危険だから周りをよく見て渡ること」を知るのも大切です。

子どもは大人に比べて**飛び出し**の事故が多いです。遊びに夢中になっている時、道路の向こう側に友達がいた時、家族がいた時…一瞬の気のゆるみが飛び出し事故に繋がってしまうのです。

道路を横断するときは**必ず立ち止まる、左右を確認する、安全になったら渡る、**を徹底することが交通事故防止に繋がります。



小学校への入学に伴い、これまで保護者と一緒に歩いていた道路も、春からは一人で歩くことが多くなります。今一度、入学前にお子さまと一緒に道路の渡り方を確認してみてください。

私たち新潟陸運株式会社は、お子さまが安全に学校生活を迎えられることを心から願っております。



新潟陸運は、子供たちの交通安全を支える活動をしています。



NIIRIKU
新潟陸運株式会社



NIIRIKU

はる
春から1ねんせいになるみんなへ
こうつう
交通ルールをまなぼう!
ある
どうろを歩くときのおやくそく

は どうろでは、**はし** 走らない。

ひ どうろでは、**ひろ** 広がらない。

ふ どうろでは、**ふざ** げない。

へ **へん** 変なひとについていかない。

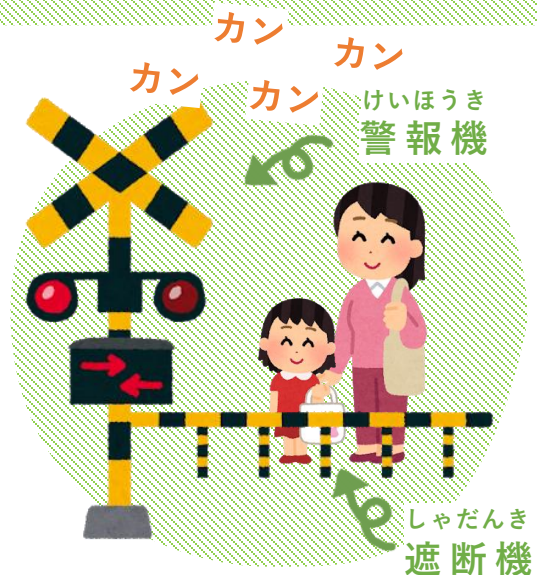
ほ どうろでは、**ほどう** **ある** 歩道を歩く。

こうつう
交通ルールのは**ひ****ふ****へ****ほ**でおぼえよう!

とお ふみきりの通るかた

おうちのひとと かくにんしよう!

ふみきりのまえではかならず
たど 立ち止まろう。
みぎひだりをよく見て、
あんぜん かくにん 安全を確認してからわたろうね!



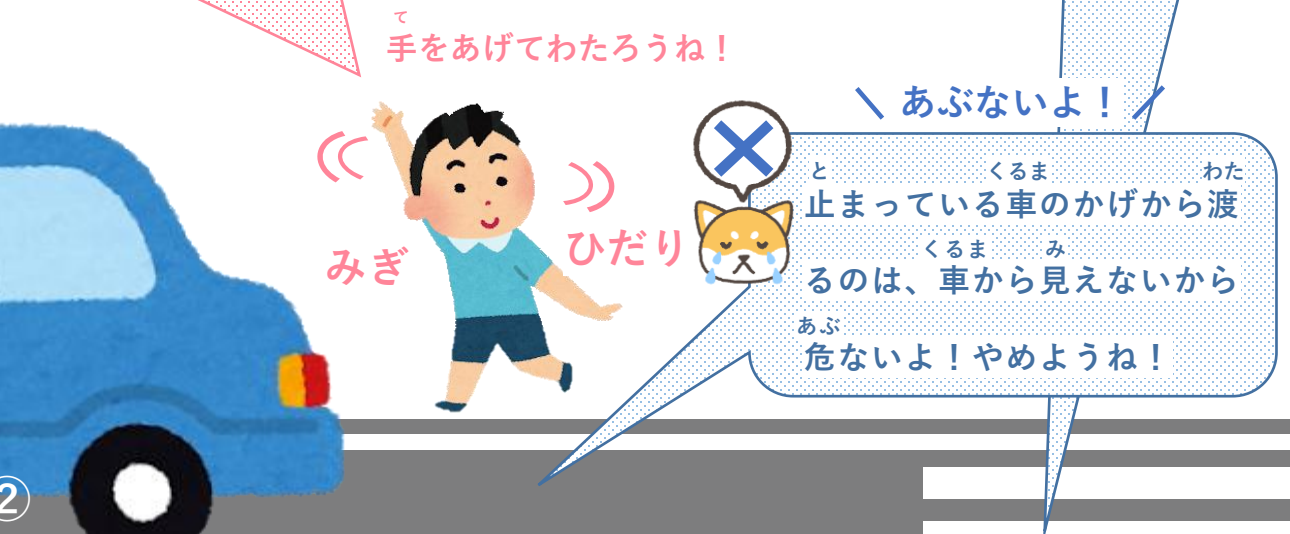
ふみきりはきけんな場所!
しっかりルールを守ってね!

おと カンカンカン、と音がしている
しゃだんき お ときや、遮断機が降りはじめて
はい からは、ふみきりに入ってはい
けないよ!

しんごうき 信号機がないどうろの通るかた

〇 \ かくにんしよう! /
み くるま き みぎひだりをよく見て、車が来てい
ないかしっかりかくにんしよう!

✕ \ あぶないよ! /
おうだんほど う しんごうき 横断歩道や信号機のある
ばしょ わた 場所を渡ろうね!



✕ \ あぶないよ! /
と 止まっている車のかげから渡
るの、車から見えないから
あぶ 危ないよ! やめようね!

こうつうあんぜん ぜんぶわかるかな?

交通安全〇×クイズ

もんだい 問題 1

あお 青しんごうがピカピカして
いそ いるから、急いでわたろう。



のりしろ

こた 答え... ✕ ピカピカしはじめたら、止まろう!

あお 青しんごうのピカピカは「わたりはじめてはいけません」という
いみ 意味です。つぎの青しんごうまでまってからわたりましょう!

もんだい 問題 2

む ともだち どうろの向こうで友達がよん
はや でいるよ。早くわたろう!



のりしろ

こた 答え... ✕ すぐにわたるのはあぶない!

きゆう 急にどうろにとび出すと、走ってきた車やバイクとぶつかってし
まうきけんがあります。必ず1度止まって、左右のかくにんをし
てからどうろをわたりましょう!

冊子の作り方

- (1) PDFデータを両面印刷（短辺閉じ）でプリントアウトします。
- (2) 両面印刷された1枚目を折りたたみます。（冊子部分）
- (3) ①と②を切り取り、3ページ目の青い枠の部分に貼りつけてください。
- (4) のりが乾いてめくれるようになったら完成です！

こうつうあんぜん ぜんぶわかるかな？
交通安全〇×クイズ

問題1
あお 青しんごうがピカピカして、わたってもいいのかな？
いそ 青しんごうがピカピカして、急いでわたろう。



①
こた 答え…× ピカピカしはじめたら、とまろう！
あお 青しんごうのピカピカは「わたりはじめてはいけません」という意味です。つぎの青しんごうまでまってからわたしましょう！

問題2
あお まわり、よくみてるかな？
いそ どうろの向こうで友達がよんでいるよ。早くわたろう！



②
こた 答え…× すぐにわたるのはあぶない！
あお 急にどうろにとび出すと、走ってきた車やバイクとぶつかってしまうきんがあります。必ず1度止まって、左右のかくにんをしてからどうろをわたしましょう！

ご利用いただく際の注意点

- (1) 本冊子は「交通安全ルールの普及」による目的でのみ使用ができ、ご自身の利用範囲内でのみプリントアウトできます。
- (2) 上記の理由によるご使用以外に、複製のうえ第三者に提供することはお断りします。
- (3) 冊子の内容を無断で転載・複製・改ざんすることは禁止いたします。
- (4) 冊子のご使用で生じた問題につきましては、弊社は一切の責任を負いかねますのでご注意ください。
- (5) ご不明点等ございましたら新潟陸運(株)（☎025-250-5511）までご連絡ください。

切り取りページ

！点線に沿ってはさみで切り取ってください。

①



②

